

FLEXIBAL

Stelzlager-Schienensystem · Stelzlager-Clipsystem

DURAL



*Weil Zuhause
draußen beginnt*

**NEUE
FUGEN-
BREITE
4 mm**



Stelzlagersystem
FLEXIBAL

Keramische
Terrassenelemente
Natursteinplatten
Vorgefertigte
Betonplatten

FLEXIBAL Schienensystem

Lose Verlegung von selbsttragenden Platten ab 20 mm Belagsstärke

Bessere Lastverteilung

Für FLEXIBAL-Stelzlager BAO 1/3/5 geeignet

Schnellere Verlegung der keramischen Terrassenelemente

Lose Verlegung von unterschiedlichen Formaten

Höhere Stabilität der Belagskonstruktion (nicht befahrbar)



FLEXIBAL Schiene ist das modular aufgebaute und superschnell verlegte Stelzlagersystem mit Trägerbalkenprinzip

- 3 verschiedene höhenverstellbare FLEXIBAL-Stelzlagersockel von 35 – 153 mm und ein Erhöhungsmodul 20 mm
- Maximale Stabilität und Belastbarkeit – robuste Aluminiumschienen zum Einrasten in den FLEXIBAL-Stelzlagerkopf, Tragkraft 400 kg bei max. 50 cm Abstand der Stelzlagersockel
- Extreme Zeiteinsparung bei der Verlegung, flexibles Positionieren der Stelzlagerköpfe auf der gesamten FLEXIBAL Schiene
- Platz für Kabel oder andere Durchführungen
- Frostsicherheit - offene Fuge



Schienenaufsätze für 2 und 4 mm breite Fugen



TIPP:

Für Verblendungen bis 12 cm Höhe empfehlen wir die verschiedensten DURABAL Balkon- und Terrassenprofile, z.B. DURABAL BO aus hochwertigem Aluminium in 4 topmodernen Farben *(RAL 7036 platingrau)

FLEXIBAL Clipsystem

Zur Verblendung von Terrassenstufen, Abschlüssen und Podeste

Cliphalter für 20 mm Plattenstärke

Abstandshalter für Wandanschlüsse

Robustes Edelstahl



Komplettlösung



Wandanschluss

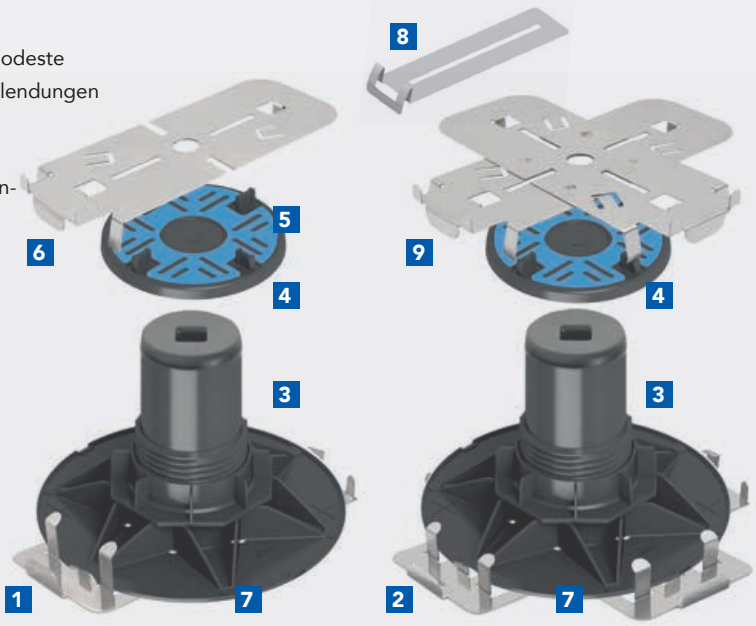


Einfaches Aufstecken auf die Fugenstege des Stelzlagerkopfs

FLEXIBAL Clipsystem zur einfachen, lose verlegten Verblendung von Terrassenstufen, Abschlüssen und Podeste

- Clip-Kit-Systeme für Podeste, Stufen- und Eckverblendungen
- Abgestimmt auf die FLEXIBAL-Stelzlagermodule, auch mit Schienensystem verwendbar
- Zeitsparende Verlegung von keramischen Terrassenelementen und Betonplatten in Stärke 20 mm
- Spezielle Cliplösung für Wandanschlüsse

- 1 6 Clip zur oberen und unteren Belagsfixierung
- 2 9 Clips als Ecklösung zur oberen und unteren Belagsfixierung
- 3 FLEXIBAL Stelzlagersockel höhenverstellbar BA 1/3/5 und BAO 1/3/5
- 4 Stelzlagerkopf für 2 mm oder 4 mm Fuge
- 5 Rutschhemmende Antishock-Gummiplatte
- 7 Rutschsicherung der Stelzlagersockel mittels DURAL SPEED-FLEX Kleber.
- 8 Clip zur Sicherung von Wandanschlüssen





FLEXIBAL Kalkulator

Um die Anzahl der erforderlichen FLEXIBAL Stelzlager für einen lose verlegten Terrassenbelag zu berechnen, müssen zwei Elemente berücksichtigt werden: die Größe jeder Platte und die Art der Verlegung (ausgerichtet oder versetzt).

Bei der Verlegung beträgt das Verhältnis zwischen Stelzlager und Verlegeplatte 1 : 1
 $1/4 + 1/4 + 1/4 + 1/4 = 1$ Stelzlager



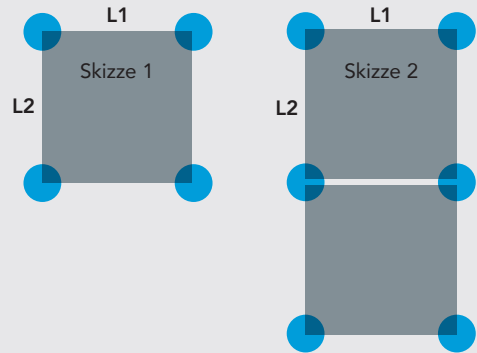
Bedarfsberechnung je qm für Plattenformate bis zu 0,6 m

Die Berechnung der Anzahl der Stelzlager sollte pro Quadratmeter erfolgen. Bei quadratischen Platten mit einer Größe von 0,5 x 0,5 m (Skizze 1) beträgt der Verbrauch der Stelzlager 4 Stück pro Quadratmeter.

Bei rechteckigen Platten von 0,3 x 0,6 m (Skizze 2) werden 5,55 Stelzlager pro Quadratmeter verwendet.

| je qm | Format L2 | | | |
|-----------|-----------|------|-----|------|
| | m | 0,4 | 0,5 | 0,6 |
| Format L1 | 0,2 | | | 8,33 |
| | 0,3 | | | 5,55 |
| | 0,4 | 6,25 | | 4,16 |
| | 0,5 | | 4,0 | |
| | 0,6 | | | 2,77 |

Berechnungsformel 1 : L1 : L2
 (Beispiel Format 0,3 x 0,6 m)
 $1 : 0,3 : 0,6 = 5,55$ Stelzlager pro qm



Bedarfsberechnung je qm für Plattenformate über 0,6 m

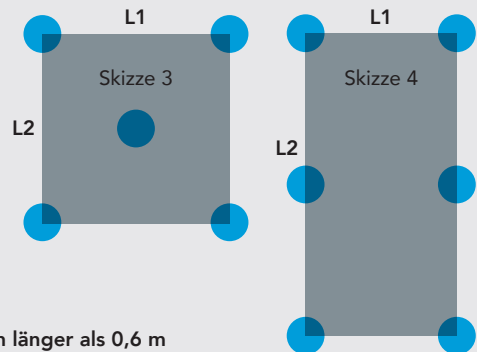
Die Berechnung der Anzahl der Stelzlager sollte pro Quadratmeter erfolgen. Wir empfehlen, eine Spannweite von 0,6 m ohne Unterstützung nicht zu überschreiten:

Fügen Sie auf jeder Platte (Skizze 3) oder auf halber Strecke der Längsseiten (Skizze 4) ein zentrales Stelzlager hinzu.

| je qm | Format L2 | | | |
|-----------|-----------|------|------|------|
| | m | 0,8 | 0,9 | 1,2 |
| Format L1 | 0,2 | | | 8,33 |
| | 0,3 | | | 5,55 |
| | 0,4 | | 5,55 | 4,16 |
| | 0,6 | | | 2,77 |
| | 0,8 | 6,25 | | |
| | 0,9 | | 4,95 | 3,70 |
| | 1,2 | | | |

Berechnungsformel 1 Seite länger als 0,6 m
 (2 : L1 : L2)
 (Beispiel Format 0,4 x 1,2 m)
 (2 : 0,4 : 1,2) = 4,16 Stelzlager pro qm

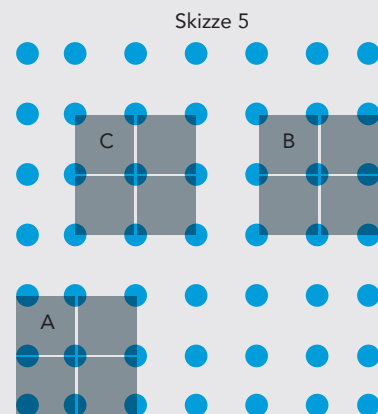
Berechnungsformel 2 Seiten länger als 0,6 m
 (4 : L1 : L2)
 (Beispiel Format 0,9 x 1,2 m)
 (4 : 0,9 : 1,2) = 3,70 Stelzlager pro qm



Bedarfsberechnung zur Rand- und Maueranschlussverlegung

Die Berechnungsformeln decken NICHT den Bedarf an Stelzlager zur Rand- und Maueranschlussverlegung ab. Wie die Skizze 5 zeigt ändert sich der Bedarf an Stelzlager z.B. bei Verlegung Plattenformat 0,5 x 0,5 m je nach Anordnung: A = 6,25 Stelzlager, B = 5 Stelzlager, C = 4 Stelzlager pro qm.

Für die realistische, zusätzliche Bedarfsermittlung für Anschlüsse und Ränder muss eine manuelle Zählung anhand einer Verlegeskeizze durchgeführt werden. Auch bei allen nicht rechtwinklichen Flächen ist eine manuelle Zählung erforderlich.



| | | | |
|---|---|--|--|
| <p>Stelzlagerkopf starr für Schienensystem mit Fugenstegen 2 mm</p>  | <p>Stelzlagerkopf starr für Schienensystem mit Fugenstegen 4 mm</p>  | <p>Stelzlagerkopf selbstnivellierend mit Fugenstegen 2 mm in Sets MB 1, BA 1/3/5 enthalten</p>  <p>±5%</p> | <p>Stelzlagerkopf selbstnivellierend mit Fugenstegen 4 mm</p>  <p>±5%</p> |
|---|---|--|--|

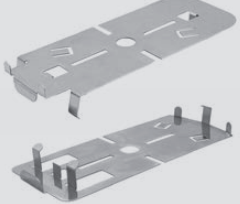
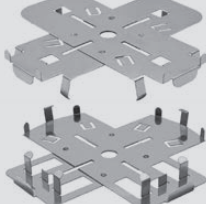


FLEXIBAL Stelzlagerkopf 2 und 4 mm Fugensteg

Fuge 2 mm = ruhigeres Flächendesign
Fuge 4 mm = höhere Flächenentwässerung

FLEXIBAL Systemübersicht

| | |
|---|---|
| <p>FLEXIBAL Schienensystem FB S 200 Trägerschiene mit 4 mm Nut Material: Aluminium natur Profillänge: 200 cm Breite: 60 mm, Höhe: 20 mm</p>  | <p>FLEXIBAL Schienensystem FB SA 2 FB SA 4 Stelzlagerkopf starr mit Clickhalter auf Schiene Material: PVC, Höhe 5 mm Fugenbreite: 2 mm / 4 mm Rutschhemmende Anti-Shock-Gummiplatte</p>  |
| <p>FB KF 4 Stelzlagerkopf starr Schienenhalterung Material: PVC, Höhe 5 mm Stegbreite: 4 mm</p>  | |

FLEXIBAL CLIP
 Material: Edelstahl
 Belagsstärke: 20 mm
 Zum Aufstecken auf Stelzlagerköpfe 2 und 4 mm
 Verwendbar für starre und selbstnivellierende Stelzlagerköpfe

| | | | |
|--|--|---|---|
| <p>FB SCK Clip-Kit zur oberen/unteren Belagsfixierung</p>  | <p>FB ECK Clip-Kit Ecklösungen zur oberen/unteren Belagsfixierung</p>  | <p>FB WAC Wandanschluss-Clip</p>  | <p>SPEED-FLEX MS-Polymerkleber</p>  |
|--|--|---|---|

FLEXIBAL FB KS 4
Stelzlagerkopf 4 mm
 passend für alle FLEXIBAL Stelzlagersockel selbstnivellierend, mit automatischem Neigungsausgleich bis 5 %
 Material: PVC, Höhe 5 mm
 Fugenbreite: 4 mm
 Auflagefläche: Ø 120 mm
 Rutschhemmende Anti-Shock-Gummiplatte
 Farbe: schwarz/blau



±5%

FLEXIBAL Höhenverstellbare Stelzlager inkl. selbstnivellierendem Stelzlagerkopf 2 mm
 stufenlos höhenverstellbar 25 - 165 mm
 automatischem Neigungsausgleich bis 5 %
 Tragkraft 400 Kg; Fugenbreite 2 mm



±5%

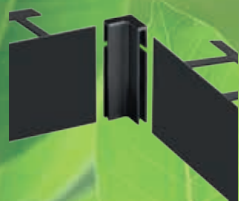
FLEXIBAL MB 4
Höhenverstellbare Stelzlager inkl. selbstnivellierendem Stelzlagerkopf 4 mm
 Stufenlos höhenverstellbar 25 - 40 mm



±5%

FLEXIBAL Stelzlagersockel ohne Stelzlagerkopf;
 Auflage unten 190/200 mm; Material: Kunststoff

| | | |
|--|---|--|
| <p>BAO 1 Stufenlos höhenverstellbar 47 - 62 mm mit Nivellierkopf 35 - 50 mm mit starrem Kopf</p>  | <p>BAO 3 Stufenlos höhenverstellbar 77 - 112 mm mit Nivellierkopf 65 - 100 mm mit starrem Kopf</p>  | <p>BAO 5 Stufenlos höhenverstellbar 133 - 165 mm mit Nivellierkopf 121 - 153 mm mit starrem Kopf</p>  |
|--|---|--|



Balkonwinkelprofile



Begrenzungsprofile



Stelzlager

DURAL



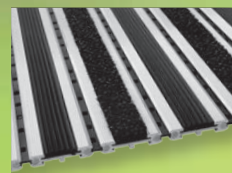
Drainagematten



Abdichtung



Entwässerung/Drainage



Eingangsmattensysteme

*Weil Zuhause
draußen beginnt*



Jetzt auf Youtube



„Weil Zuhause draußen beginnt“

DURAL GMBH
Südring 11
D-56412 Ruppach-Goldhausen
Tel. +49 [0] 2602/9261-0
Fax +49 [0] 2602/9261-50
info@dural.de
www.dural.de

